

## REDUKTORY CIŚNIENIA GAZU AR200



Reduktory AR200 są reduktorami działania bezpośredniego, przeznaczonymi do gazu nie agresywnego, oczyszczonego wstępnie przez filtr przeciwpłyłowy. Są przeznaczone do redukcji ciśnienia gazu ziemnego na ciśnienie niskie i średnie. Konstrukcja reduktorów umożliwia wymianę jego części bez demontażu korpusu z ciągu. Są wyposażone w zawór szybkozamykający, jest również wersja bez w/w zaworu.

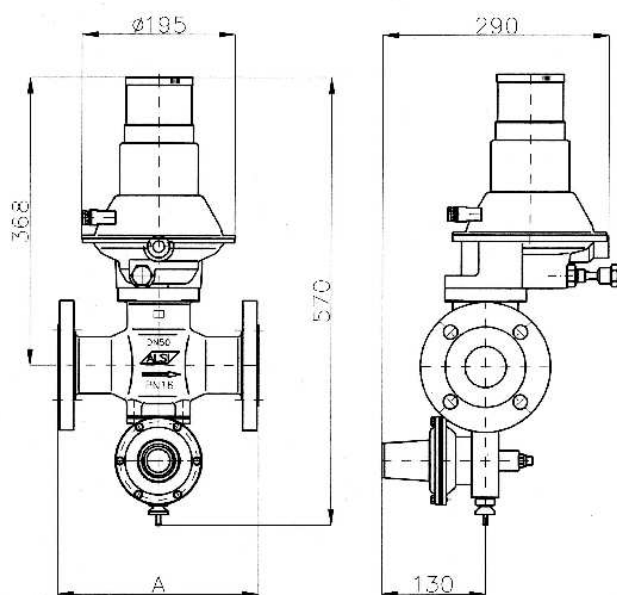
Podstawowe części i parametry:

- zakres średnic DN 25, DN 32, DN 50
- maksymalne ciśnienie wejściowe - 16 Bar
- zakres ciśnień wyjściowych 0,5 – 4,0 Bar
- przepustowość 70-3000 m<sup>3</sup>/h
- klasa dokładności AC 10
- klasa ciśnienia zamknięcia SG 20
- przyłącze kołnierzowe PN 16
- temperatura pracy -20 do +60 C

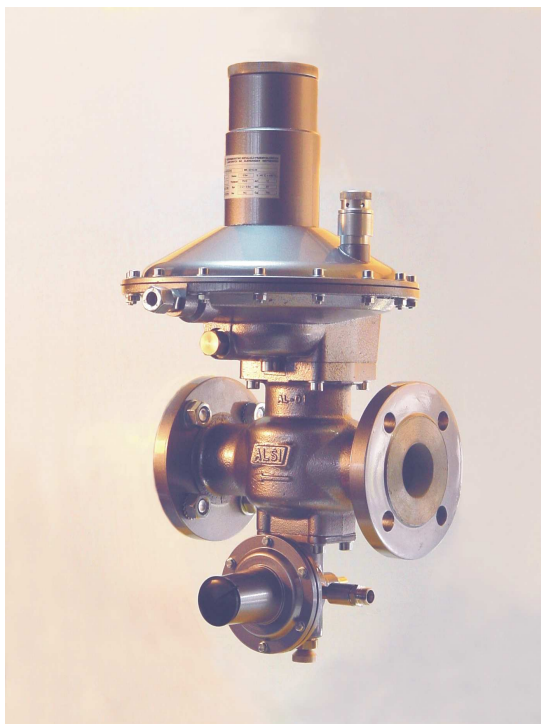
## Wartości współczynników Cg

Typ AR 200	DN25	DN32	DN50
Cg	415	460	755

DN	A
25	184
32	184
50	254



## REDUKTORY CIŚNIENIA GAZU AR100 I AR150



Reduktory AR100 i AR150 są reduktorami działania bezpośredniego, przeznaczonymi do gazu nie agresywnego, oczyszczonego wstępnie przez filtr przeciwpyłowy. Są przeznaczone do redukcji ciśnienia gazu ziemnego na ciśnienie niskie i średnie. Konstrukcja reduktorów umożliwia wymianę jego części bez demontażu korpusu z ciągu. Są wyposażone w zawór szybkozamykający, jest również wersja bez w/w zaworu.

Podstawowe części i parametry:

- zakres średnic DN 25, DN 32, DN 50
  - maksymalne ciśnienie wejściowe - 6 Bar
  - zakres ciśnień wyjściowych 0,02 – 0,6 Bar
  - przepustowość 50-900 m<sup>3</sup>/h
  - klasa dokładności AC 10
  - klasa ciśnienia zamknięcia SG 20
  - przyłącze kołnierzowe PN 16
- temperatura pracy -20 do +60 C

Wartości współczynników Cg

Typ AR 100, 150	DN25	DN32	DN50
Cg	415	460	755

DN	A
25	184
32	184
50	254

